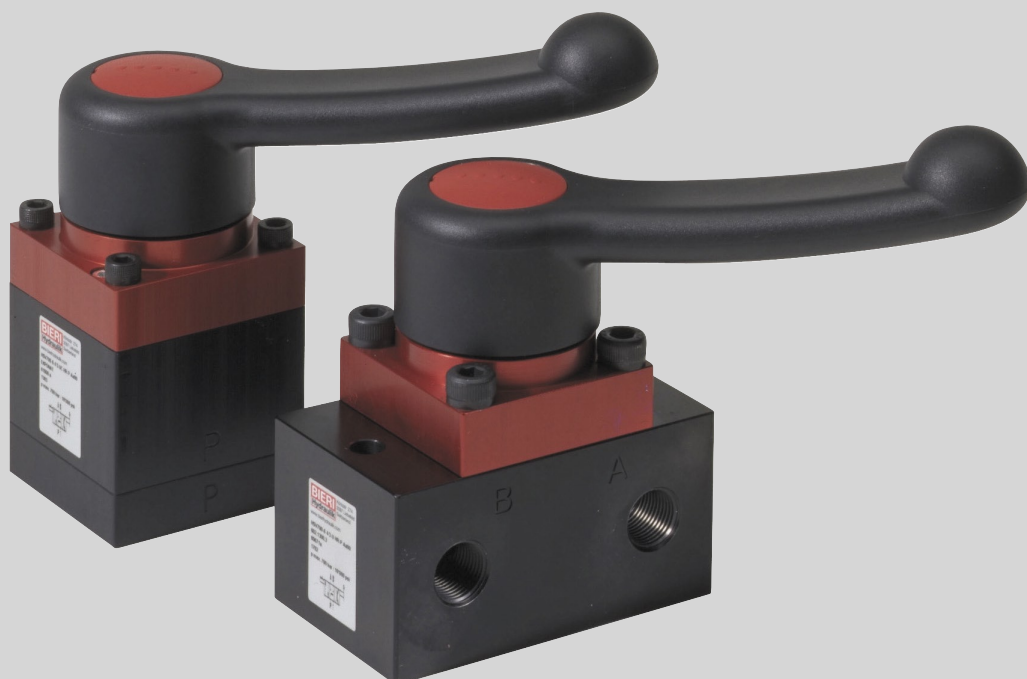


## Клапана с ручным управлением тип HSV700 до 700 bar до 25 л/мин

### Характеристики

Минимальный вес. Хорошее соотношение цены и производительности. Золотниковый клапан. Готов к установке.



**BIERI**  
**Hydraulik**

### Применение

Для односторонней и двусторонней систем. Для прямой установки в гидравлические блоки.

### Технические данные

Гидравлическая жидкость	Минеральное масло в соответствии с DIN51524 (другие жидкости по требованию)
Уровень температуры жидкости	Бутадиен-нитрильный каучук -30 +80 °C Витон -20+80 °C
Температура окружающей среды	-30 +50°C
Вязкость	5-400стокс
Присоединение	Линейный монтаж: 3/8 NPT(A,B,P,T) Стыковой монтаж на промежуточной плите: NG 6 в соответствии с DIN 24340/ISO 4401/ CETOP RP 121 H
Максимальное рабочее давление соединение P,A,B	700 bar
Максимальное рабочее давление соединения T	70 bar
Максимальна скорость подачи	25 л/мин
Фильтрация	В соответствии с NAS(национальный авиационный стандарт) 1638 класс 6 или ISO/DIN 4406 15/12
Вес	1,4 кг
Качество обработки поверхности клапанов	Корпус: анодированный алюминий Рукоятка: пластик.

# Клапана с ручным управлением тип HSV700 до 700 bar до 25 л/мин

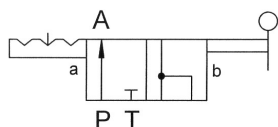
	HSV	700	-	6	-	4	/	3	-	U	-	HR	-	P			00
Клапан с ручным управлением																	
Тип	HSV700																
Размер	6																
Кол-во портов	3,4																
Позиции	2,3																
Функции	см. таблицу																
Управление	HR с ручным управлением, фиксатор																
уплотнение	P пербунан (бутадиен-нитрильный каучук) V витон (FPM)																
	<p>Особая разработка 01...99 (00 - стандартная).</p> <p>Индекс части Пожалуйста не заполняйте данное поле.</p> <p>Особенности исполнения Смотрите размерные чертежи (характеристики с заглавными буквами A-Z; одинаковые буквы означает что соединение и установочные размеры неизменны).</p>																

## Функция

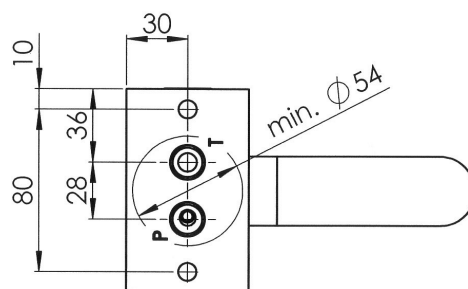
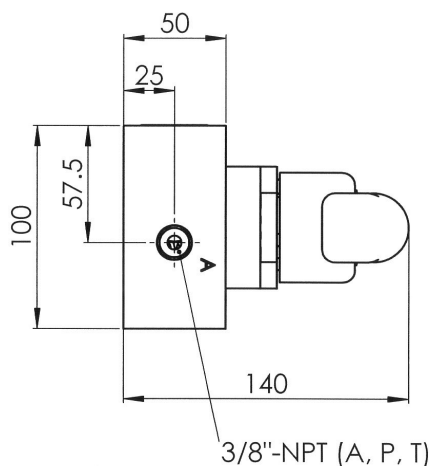
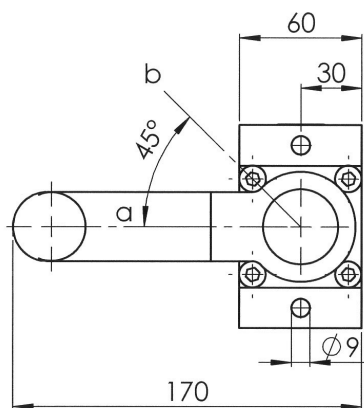
## Ручное управление, фиксатор

## AS

3/2 - Q



A



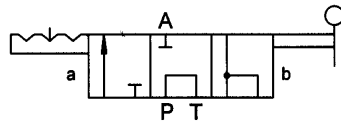
# Клапана с ручным управлением тип HSV700 до 700 бар до 25 л/мин

**Функция**

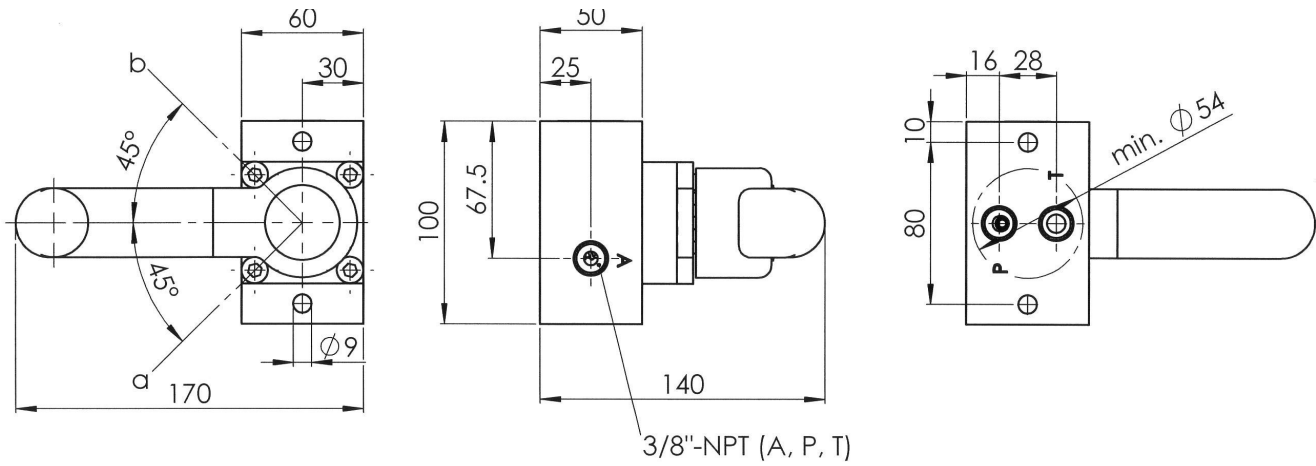
**Ручное управление, фиксатор**

**AS**

3/3 - G



A

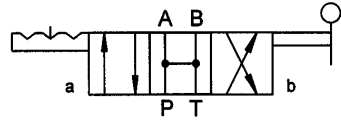


**Функция**

**Ручное управление, фиксатор**

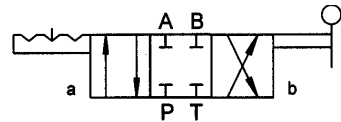
**AS**

4/3 - H



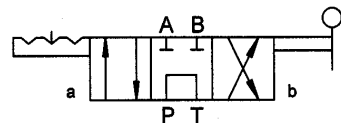
A

4/3 - E

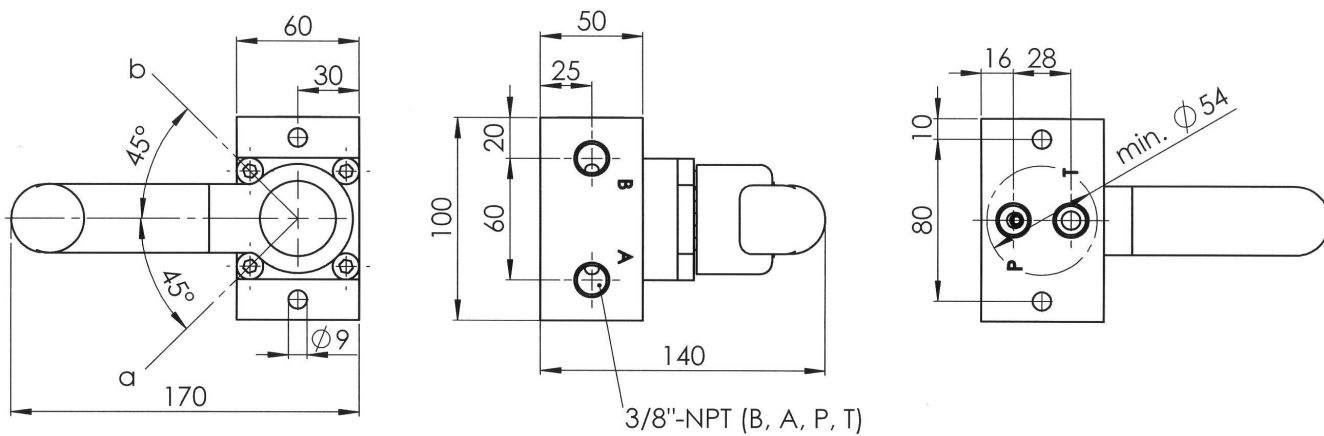


A

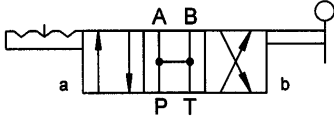
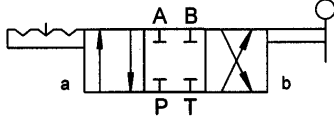
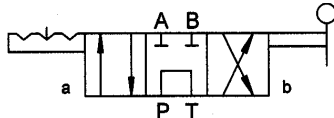
4/3 - U



A



# Клапана с ручным управлением тип HSV700 до 700 bar до 25 л/мин

Функция	Ручное управление, фиксатор	AS
4/3 - HC		A
4/3 - EC		A
4/3 - UC		A

